

1 ANO DE GARANTIA

**SERVIÇO DE
ATENDIMENTO AO
CONSUMIDOR**

**LIGUE GRÁTIS
0800-55 03 93**

Segunda à Sexta, das 8h às 20h.
Sábado, das 8h às 18h.

M.K. Eletrodomésticos Ltda.
Estrada da Volta, 1200 - G2 - Colônia Brasília
Conceição do Jacuípe - BA - Cep 44.245-000
Fabricado na China
CNPJ: 07.666.567/0001-40

www.eletrrodomesticosmondial.com.br

"Em observância ao Decreto nº 5.296/2004, o presente Manual de Instruções encontra-se disponível em meio magnético, em braille ou em fonte ampliada, para portadores de necessidades especiais, devendo ser solicitado ao Serviço de Atendimento ao Consumidor através do telefone nº 0800 55 03 93."

ADVERTÊNCIA: Este aparelho não deve ser usado por pessoas (inclusive crianças) com capacidades físicas, sensoriais ou mentais reduzidas, ou por usuários com falta de experiência e conhecimento, a menos que tenham recebido instruções referentes à utilização do aparelho ou estejam sob a supervisão de um responsável.

"Recomenda-se vigiar as crianças para que elas não brinquem com o aparelho."

Em virtude de constantes aperfeiçoamentos em sua linha de produtos, a Mondial Electronic reserva-se o direito de proceder, sem aviso prévio, às modificações técnicas que julgar conveniente.

MONDIAL
ELECTRONIC



HOME THEATER star **USB I**



Conecte seu pen drive
ou SD Card com suas
músicas favoritas.



Parabéns pela escolha de um produto **Mondial Electronic**. Ele foi desenvolvido com alto padrão de eficiência e qualidade, garantindo o melhor desempenho e durabilidade.

Antes de sua utilização, leia atentamente as instruções a seguir. Elas permitirão o bom funcionamento do seu aparelho.

RECOMENDAÇÕES E ADVERTÊNCIAS IMPORTANTES

A **Mondial Electronic** garante o bom funcionamento deste aparelho. Porém, é necessária a utilização correta para que você desfrute do máximo que o mesmo pode proporcionar sem prejudicar a sua saúde.

Cuidados com o **LOCAL DE INSTALAÇÃO, MANUSEIO E LIMPEZA, AS MÍDIAS E DISPOSITIVOS UTILIZADOS, O MEIO AMBIENTE e PRECAUCÕES QUANTO À SEGURANÇA** são descritos a seguir e devem ser obedecidos.

Muitos dos “problemas” que ocorrem com produtos eletrônicos têm como causa o desconhecimento em relação ao aparelho ou até mesmo a instalação inadequada do equipamento. O usuário pode resolver eventuais dificuldades de operação ou funcionamento apenas com a ajuda do Manual de Instruções. Antes de levar seu aparelho a um posto de **Assistência Técnica Autorizada Mondial Electronic**, consulte o Manual de Instruções na seção Soluções de Problemas ou ligue para o **SAC 0800-55 03 93**. Nunca realize operações não descritas nesse Manual. Caso seja mal utilizado, podem ocorrer danos permanentes no aparelho invalidando a sua garantia.

O Manual de Instruções é um guia de referência para esclarecer dúvidas quanto à instalação, operação e manuseio do aparelho. O Termo de Garantia contém a descrição detalhada dos prazos de garantia do aparelho e a localização dos postos autorizados mais próximos.

Você deve guardá-lo para ser consultado sempre que ocorrerem eventuais problemas com o aparelho.

ADVERTÊNCIA: Este aparelho não deve ser utilizado por pessoas (inclusive crianças) com capacidades físicas, sensoriais ou mentais reduzidas, ou por pessoas com falta de experiência e conhecimento, a menos que tenham recebido instruções referentes à utilização do aparelho ou estejam sob a supervisão de uma pessoa responsável.

- Recomenda-se vigiar as crianças para que elas não brinquem com o aparelho.

1. LOCAL DE INSTALAÇÃO

- Instale o aparelho sobre uma superfície firme, plana e horizontal.
- A ventilação normal em torno do produto não deve ser impedida. Os orifícios de ventilação devem ficar sempre desobstruídos para evitar o superaquecimento.
- Não exponha o aparelho à luz solar direta.
- Não utilize este aparelho perto de fontes de calor, incluindo aquecedores, fogões, ou outros tipos de equipamentos ou utensílios que gerem calor.
- Não utilizá-lo próximo ao mar, nem próximo a locais poeirentos e arenosos. A maresia e a areia podem penetrar em seu interior, comprometendo o bom funcionamento.
- O produto não deve ser exposto a gotejamentos nem a respingos. Utensílios com líquidos, como vasos e copos, não devem ser colocados sobre o produto.
- Não ligue o aparelho em ambientes pequenos e abafados. Poderá existir um superaquecimento do mesmo, acarretando mau funcionamento.
- Com o cabo de alimentação AC é possível conectar o aparelho à tomada da rede elétrica. Instale o aparelho de modo que o mesmo possa ser desconectado imediatamente da tomada da rede elétrica, em caso de alguma anormalidade.

2. PRECAUÇÕES QUANTO À SEGURANÇA

- Evitar o uso prolongado do aparelho com volume superior a 85 dB. Os níveis de ruídos acima deste valor podem ser prejudiciais à audição humana.
- Jamais desmontar o aparelho. Não tocar o interior do produto nem inserir um objeto metálico nele. Qualquer uma dessas operações poderá causar choque elétrico ou falhas no aparelho.
- Quando houver tempestades, deve-se desligar o cordão elétrico da tomada elétrica e, se ele estiver sendo utilizado ao ar livre, deve-se interromper o uso do aparelho.
- Para proteger-se contra choques ou outros acidentes, não imergir o cordão elétrico, o plugue nem o próprio aparelho na água ou em qualquer outro líquido.
- O uso de acessórios que não sejam originais do aparelho pode prejudicar o funcionamento do produto, além de levar à perda da garantia.
- Para não perder a garantia e evitar problemas técnicos, o usuário não deve tentar consertar o aparelho em casa. Quando precisar, ele deve levar a uma Assistência Técnica Autorizada **Mondial Electronic**.
- Não utilizar aparelhos que apresentem algum tipo de dano no cordão elétrico, no

plugue nem em outros componentes. Para substituir qualquer peça danificada, deve-se procurar um posto de Assistência Técnica Autorizada **Mondial Electronic**.

- É recomendável para a maioria dos aparelhos a sua instalação num circuito único, ou seja, um circuito sem ramificações nem saídas adicionais para a alimentação do aparelho.
- Não instalar vários equipamentos numa mesma tomada. Isso sobrecarregará o circuito e aumentará o risco de incêndios.
- São perigosas as tomadas de parede soltas, danificadas ou sobrecarregadas, cabos de extensão fissurados ou danificados e isolamentos rachados. Qualquer uma dessas situações poderá causar choques elétricos ou fogo.
- É necessário inspecionar regularmente o cabo do seu aparelho e, se este apresentar sinais de danos ou deterioração, desligá-lo, suspender a utilização do aparelho e proceder à substituição do cabo por outro cabo de origem, mas sempre por meio de um agente de reparação autorizado.
- Proteger o cabo elétrico contra danos físicos ou mecânicos, tais como: ao ser dobrado, torcido, pisado, preso por uma porta ou calçado.
- Não retirar o cabo elétrico da tomada puxando-o pelo fio. Sempre segurar na base do plugue.
- Pode haver algum ruído de interferência se uma lâmpada fluorescente for ligada ou desligada próxima ao aparelho. Isto não é defeito.

NÍVEIS DE DECIBÉIS	EXEMPLOS PARA SIMPLES COMPARAÇÃO
30 dB	Brisa na floresta, biblioteca silenciosa.
40dB	Geladeira, sala de estar.
50 dB	Trânsito leve, escritório silencioso
60 dB	Ar condicionado a seis metros de distância, máquina de costura.
70 dB	Aspirador de pó, secador de cabelos.
80 dB	Tráfego médio na cidade, coletor de lixo.
90 dB	Metrô, máquina de cortar grama.
100 dB	Serra elétrica, furadeira pneumática.
120 dB	Concerto de Rock em frente às caixas acústicas, trovão.
140 dB	Espingarda de caça, avião a jato.

3. MANUSEIO E LIMPEZA

- Retirar o plugue da tomada antes de realizar qualquer tipo de limpeza.
- Não limpar o gabinete do aparelho com detergentes nem solventes fortes, pois esses podem danificar o acabamento da superfície do aparelho.
- Manter todo aparelho elétrico fora do alcance de crianças, especialmente quando ele estiver em uso.
- Não deixar o aparelho ligado sem ninguém por perto.
- O aparelho em modo Stand-by consome uma quantidade mínima de energia necessária para responder ao comando do controle remoto. Para evitar o consumo total de energia elétrica, deve-se remover o cabo de alimentação da tomada.
- A nota fiscal e o certificado de garantia são documentos importantes e devem ser guardados para efeito de garantia.

4. MEIO AMBIENTE

EXERCITE E AMPLIE SUA CONSCIÊNCIA ECOLÓGICA. É QUALIDADE DE VIDA PARA TODOS.

A aquisição desse aparelho da **Mondial Electronic** demonstra responsabilidade ecológica, pois eletroeletrônicos produzidos recentemente e de qualidade gastam menos energia.

• Embalagem

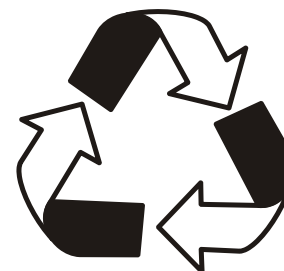
Um terço do consumo de papel destina-se a embalagens. E alguns têm um período de uso inferior a 30 segundos. É muito importante contribuir para a redução do consumo dos recursos naturais. É reciclável o material utilizado para a embalagem e a proteção do aparelho e dos acessórios. Ex.: Caixas de papelão, plásticos, isopores, etc. podem e devem ser reciclados sempre que possível.

• Pilhas

Todos os tipos de pilhas devem receber atenção especial. Uma só pilha contamina o solo durante 50 anos. As pilhas incorporam metais pesados tóxicos. Portanto, deve-se observar a legislação local quanto ao destino adequado das pilhas que serão descartadas. **As pilhas e as baterias jamais devem ser jogadas no lixo comum.**

• Produto

Este produto é constituído de várias partes que podem ser reaproveitadas (recicladas) por empresas especializadas. Logo, ao descartá-lo, é preciso manter a mesma consciência ecológica inicial e não destiná-lo ao lixo comum. Informe-se sobre os locais de descarte de eletrônicos mais próximos de sua residência.



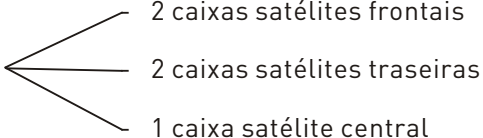
5. ACESSÓRIOS

- **Controle Remoto**
- **Cabos de Conexão**
- **Cabo P2-RCA**

IMPORTANTE

- O controle remoto é exclusivo para uso das funções digitais, como as operações básicas do Home Theater.
- O cabo P2-RCA permite conectar o aparelho a produtos com saída para fone de ouvido (ex.: MP3-Player, Notebooks, IPODS, Telefones Celulares).
- As pilhas são a fonte de energia para o controle remoto do aparelho. Instalar, utilizar e descartar de acordo com a legislação vigente na respectiva cidade.
- Cabo de conexão: permite conectar as caixas acústicas ao aparelho.
- Para saber os prazos de garantia para acessórios e demais itens, consultar certificado de garantia que acompanha o produto.

6. FUNÇÕES E OPERAÇÕES DE SEU APARELHO

- ❑ Conjunto com 5 caixas acústicas 
 - 2 caixas satélites frontais
 - 2 caixas satélites traseiras
 - 1 caixa satélite central

- ❑ Subwoofer
- ❑ Controle de volume independente para a caixa acústica central e subwoofer
- ❑ Função **PROLOGIC**
- ❑ Modo **STAND BY** proporciona economia de energia
- ❑ Entrada auxiliar de som estéreo (**AUX**) e 5.1 canais
- ❑ Controle remoto
- ❑ Bivolt 127V/220V

7. ANTES DA PRIMEIRA UTILIZAÇÃO

- Retire as etiquetas que vêm de fábrica em algumas partes do aparelho.
- Conecte o Cabo Plugue à tomada elétrica.
- Este aparelho possui vários modos de operação. Leia atentamente o Manual de Instruções para conhecê-las e utilizá-las corretamente.

8. CARACTERÍSTICAS DE SEU APARELHO

VISTA FRONTAL

1. **SENSOR** - Sensor do controle remoto. Led Indicador de funcionamento.
2. **STANDBY** - pressionar este botão para ligar ou modo de espera (Standby).
3. **INPUT (PRO-LOGIC)**: pressionar para alternar entre as entradas 2.0 e 5.1 canais (LED indicativo para a função Pro-Logic ativada).
4. **VOL+ (5.1)**: pressionar e segurar o botão para aumentar o volume (LED indicativo da entrada 5.1 ativada).
5. **VOL- (2.1)**: pressionar e segurar o botão para diminuir o volume (LED indicativo da entrada 2.0 ativada).

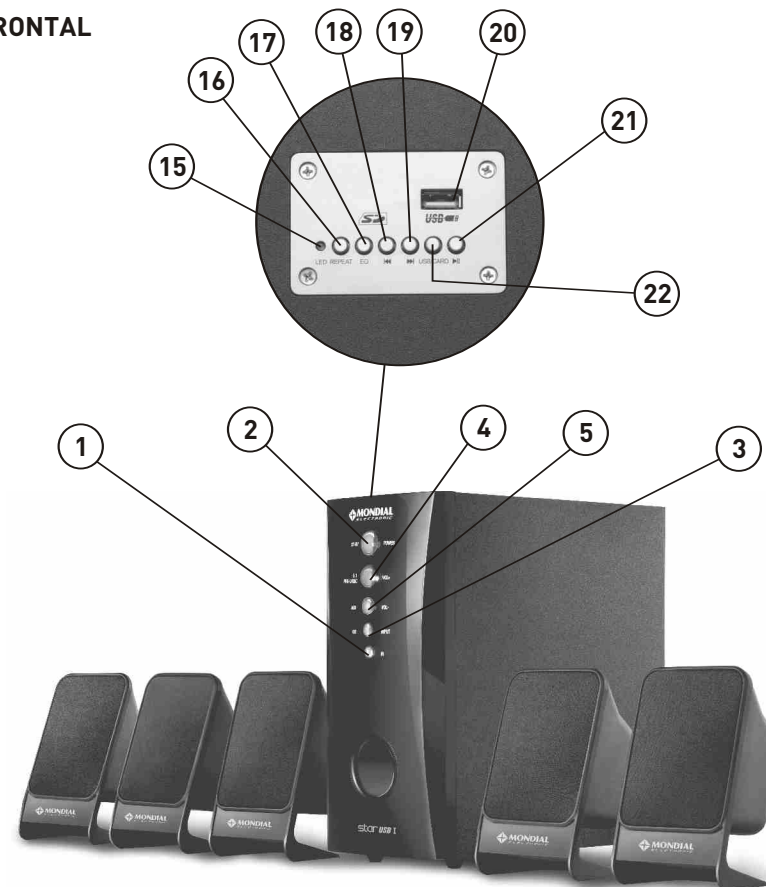
VISTA TRASEIRA

6. **AUX**: entrada auxiliar estéreo de áudio.
7. **FL/FR C/SW SL/SR**: entradas de áudio 5.1 canais.
8. **FL**: saída para caixa acústica frontal esquerda.
9. **FR**: saída para caixa acústica frontal direita.
10. **SL**: saída para caixa acústica **SURROUND** esquerda.
11. **SR**: saída para caixa acústica **SURROUND** direita.
12. **CEN**: saída para caixa acústica central.
13. **Cordão elétrico**.
14. **Chave seletora de tensão** (127/220 V).
15. **UD POWER**.
16. **REPEAT**.
17. **EQ**.
18. **RETROCEDER**.
19. **AVANÇAR**.
20. **ENTRADA USB**.
21. **PLAY/PAUSE**.
22. **USB CARD**.

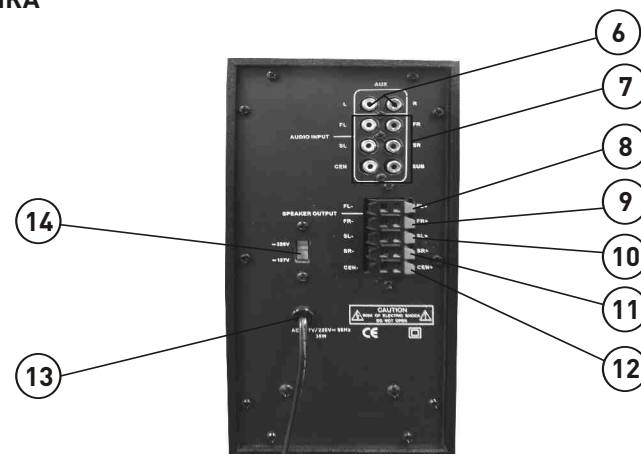
IMPORTANTE

Não tocar os pinos internos dos jacks no painel traseiro. Uma descarga de energia eletrostática pode causar danos permanentes ao aparelho.

VISTA FRONTAL



VISTA TRASEIRA



9. CONTROLE REMOTO

1. **POWER** – Pressionar este botão para ligar o produto.
2. **INPUT** – Pressionar para alterar entre as entradas 2.0 e 5.1 canais.
3. **CEN -** – Pressionar para diminuir o volume da caixa central.
4. **CEN +** – Pressionar para aumentar o volume da caixa central.
5. **SUB -** – Pressionar para diminuir o volume do **SUBWOOFER**.
6. **SUB +** – Pressionar para aumentar o volume do **SUBWOOFER**.
7. **VOL -** – Pressionar para diminuir o volume de todas as caixas.
8. **VOL +** – Pressionar para aumentar o volume de todas as caixas.
9. **PROLOGIC** – Pressionar para ativar ou desativar a função PROLOGIC (disponível apenas quando utilizada a entrada 2.0)
10. **RETROCEDER.**
11. **AVANÇAR..**
12. **PLAY/PAUSE.**

IMPORTANTE:

- Pilhas acompanham o controle remoto. Se o controle remoto apresentar falhas de funcionamento ou funcionar apenas a curtas distâncias, trocar as pilhas, que provavelmente estão gastas.
- Só substituir a pilha por outra do mesmo modelo. (CR2032)



MONTAGEM E INSTALAÇÃO

Para que se possa extrair o máximo de qualidade tanto no áudio quanto no vídeo, é necessário preparar o aparelho adequadamente, efetuando todas as conexões de forma segura.

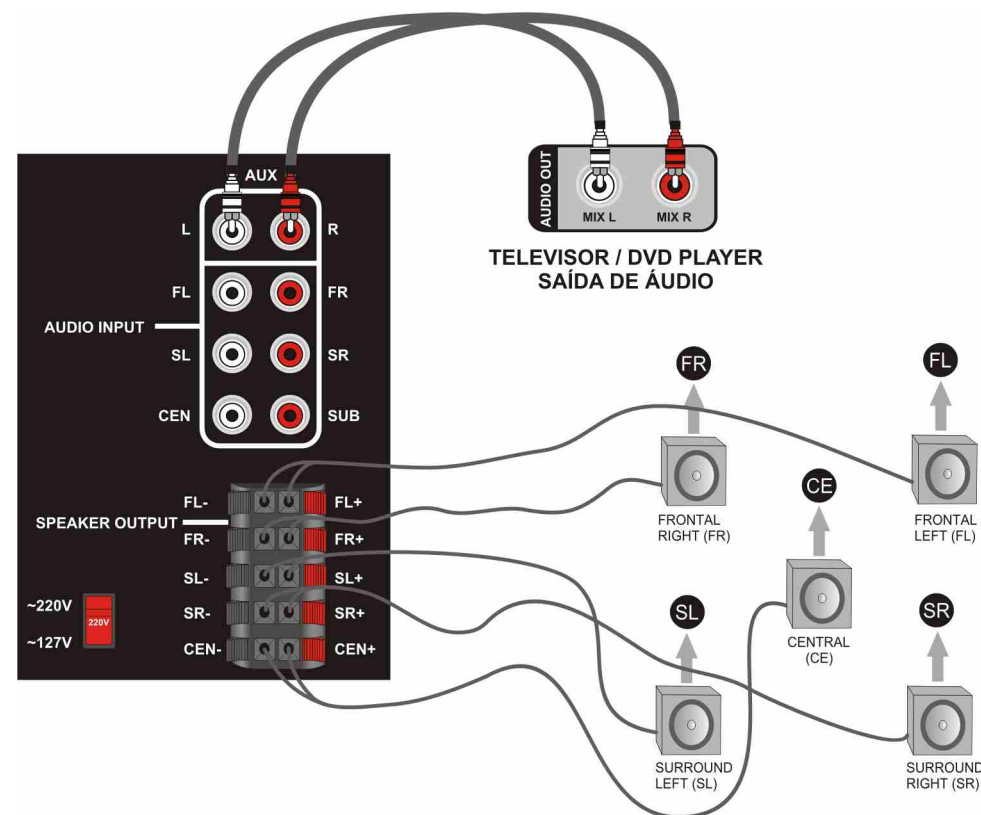
Nesta seção, o leitor irá se familiarizar com as conexões disponíveis neste Home Theater. Seguir as instruções abaixo.

- 1–Retirar o aparelho e os acessórios da caixa, cuidadosamente.
- 2–Ler atentamente o manual de instruções antes de ligar o aparelho na tomada.
- 3–Ligar o aparelho na tomada e efetuar as conexões conforme instruções a seguir.

ENTRADA ESTÉREO

Ligando a um Televisor ou DVD Player.

A figura a seguir ilustra a conexão estéreo do **HOME STAR MONDIAL ELECTRONIC** com o TELEVISOR / DVD PLAYER. Neste caso, o áudio será amplificado, pelas caixas acústicas do próprio **HOME STAR**. Para ligação com TELEVISOR/DVD PLAYER usar um par de cabos AV (vermelho para a conexão do canal direito / branco para a conexão do canal esquerdo) para conectar o terminal de saída estéreo da TV/DVD ao terminal de entrada do **HOME STAR MONDIAL ELECTRONIC**.



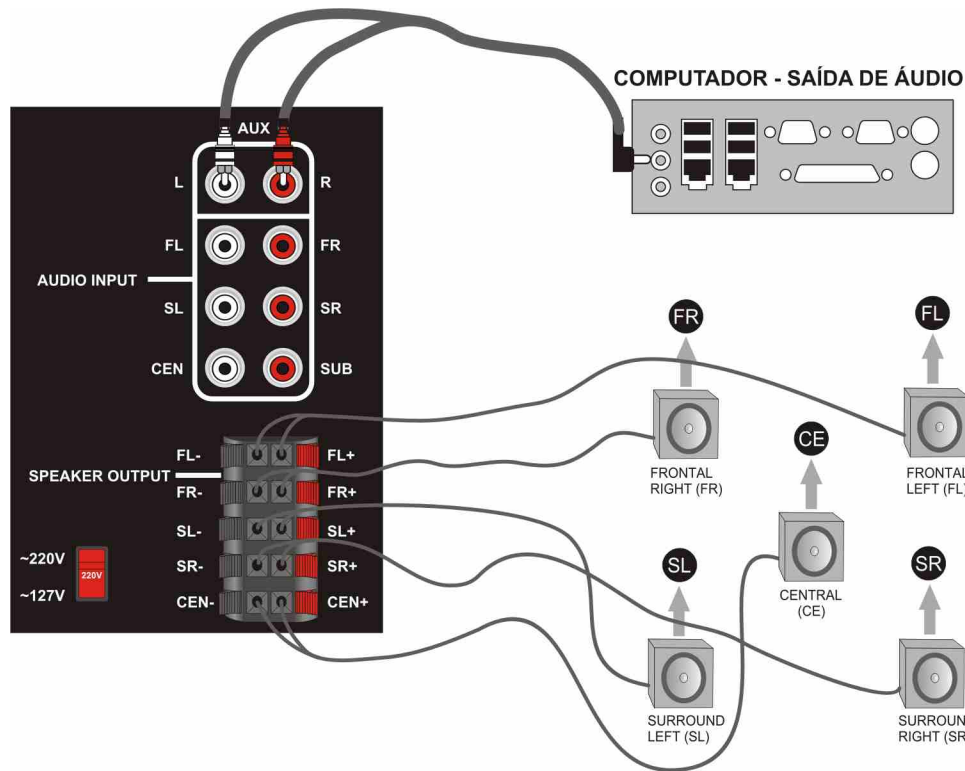
IMPORTANTE

- Conexões equivocadas por parte do usuário poderão danificar permanentemente o **HOME STAR MONDIAL ELECTRONIC**.
- Para conectar com um televisor, o mesmo deve possuir saída de áudio..

Ligando a um Computador

A figura a seguir ilustra a conexão estéreo do **HOME STAR MONDIAL ELECTRONIC** com um COMPUTADOR. Neste caso, o áudio será amplificado pelas caixas acústicas do próprio **HOME STAR MONDIAL ELECTRONIC**. Para ligação com um COMPUTADOR, usar um cabo P2/RCA

- P2 - para conexão da saída de áudio do COMPUTADOR.
- RCA - para conectar o terminal de entrada **HOME STAR MONDIAL ELECTRONIC**.



Entrada de áudio 5.1 canais

O áudio de um DVD reproduzido por um sistema de 5.1 canais é muito mais envolvente (feito tridimensional) que um som estéreo. Isto porque o áudio é separado em 5 canais independentes mais um subwoofer. Desta maneira, cada canal transporta uma parcela do áudio, podendo ser explicado de forma resumida.

- **Caixas acústicas surround ou traseiras (esquerda e direita):** essas são as caixas responsáveis por reproduzir os sons que não podem ser ouvidos na cena do filme, como os sons de fundo. Conseqüentemente, durante várias partes do filme o usuário não perceberá o seu posicionamento, porém essas duas caixas fazem uma grande

diferença na sensação de realidade do áudio reproduzido.

- **Caixa acústica central:** essa é a caixa responsável, principalmente, por reproduzir as falas dos atores vistos em cena.
- **Subwoofer:** o subwoofer tem a função de reproduzir apenas os sons de baixa frequência, por isso representa a parcela “.1” do sistema 5.1.

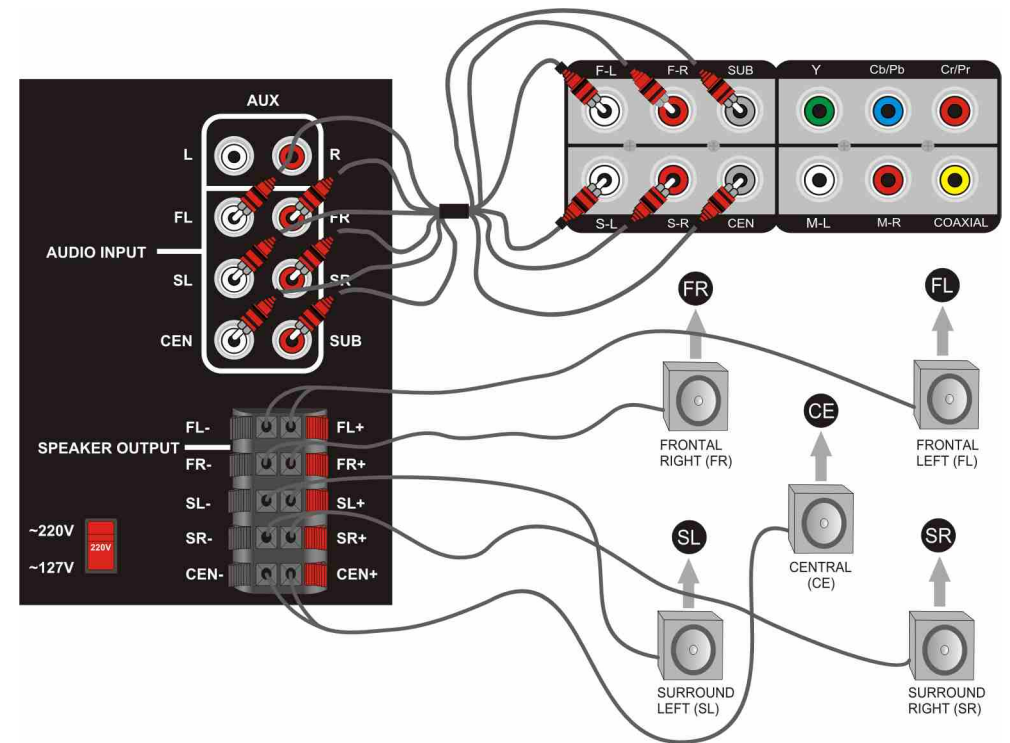
Importante lembrar que os sons graves são mais sentidos que ouvidos.

Deixar o subwoofer próximo ao chão.

Este recurso é utilizado quando um amplificador 5.1 canais está disponível e o disco foi gravado com áudio em formato 5.1 canais.

Para discos com áudio no formato 5.1 canais, a função PROLOGIC deve estar desligada.

A ilustração abaixo mostra como o usuário deve conecta a saída de áudio 5.1 ch .



SISTEMA APARELHO AUXILIAR (MP3/MP4/ETC.)

Antes de ligar o Home Theater, assegure-se de que a conexão com o aparelho auxiliar esteja estabelecida corretamente. Assim, como as caixas acústicas estejam adequadamente conectadas.

Ligue o aparelho auxiliar, e ligue o Home Theater posicionando a chave Liga/Desliga (localizada atrás do subwoofer) para a posição ON. Pressione o Botão POWER (localizado na parte frontal do subwoofer) para sair do modo Standby.

Pressione o Botão IMPUT para ativar o modo Auxiliar (AUX)

Importante: Neste modo o áudio será reproduzido em 2.1 canais (2 caixas + subwoofer). Para ativar as 5 caixas + subwoofer pressione o Botão PROLOGIC (localizado no controle remoto).

SISTEMA USB/CARD

Conecte o USB na entrada adequada para ele no painel superior do subwoofer. Então a luz (vermelha) de Led POWER acenderá.

Pressione o Botão MODE para selecionar o modo de operação USB CARD).

Pressione AVANÇAR/RETROCEDER para selecionar a direção e procurar o arquivo que deseja tocar.

Pressione o Botão PLAY/PAUSE para tocar e pausar a música.

Importante: Neste modo o áudio será reproduzido em 2.1 canais (2 caixas + subwoofer). Para ativar as 5 caixas + subwoofer pressione o Botão PROLOGIC (localizado no controle remoto).

• FUNÇÃO PRO LOGIC II (apenas para entrada 2.0 canais)

PRO LOGIC é uma função que, por cálculos matriciais, torna possível ouvir discos com áudio 2.0 CH em todas as caixas acústicas com efeito surround. É necessário deixar a função PRO LOGIC II para que tal recurso entre em funcionamento.

Se o PRO LOGIC II estiver em **Desligado**, o som será direcionado apenas para as duas caixas.

POSICIONAMENTO DAS CAIXAS ACÚSTICAS

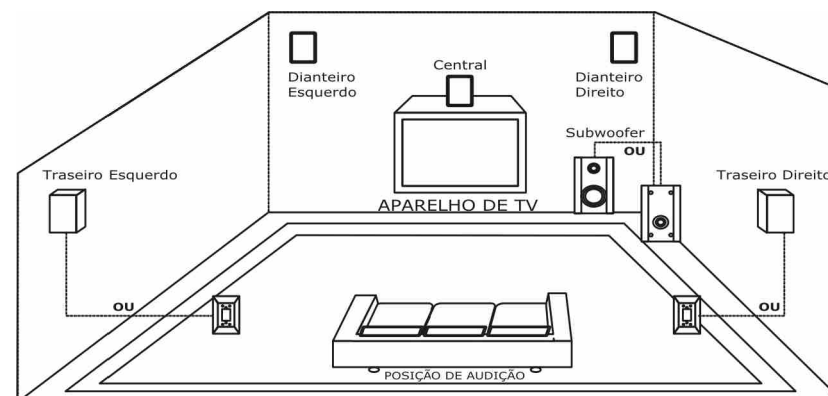
- O sistema acompanha 4 caixas acústicas satélites, 1 caixa acústica de centro e um subwoofer. As caixas acústicas satélites e a de centro reproduzem apenas as frequências médias e altas. Todos os sons de baixa frequência (graves) são produzidos pelo subwoofer.

O posicionamento adequado das caixas acústicas é importante para fornecer a melhor experiência de som surround (tridimensional).

Porém, devido ao tamanho e formato da sala de audição, localização dos móveis, pode não ser possível distribuir as caixas acústicas de acordo com o diagrama abaixo.

- Para evitar curtos-circuitos nas caixas acústicas, o usuário deve certificar-se de que as extremidades nuas de cada fio da caixa acústica não toquem outro terminal nem a extremidade nua de outro fio da caixa acústica.

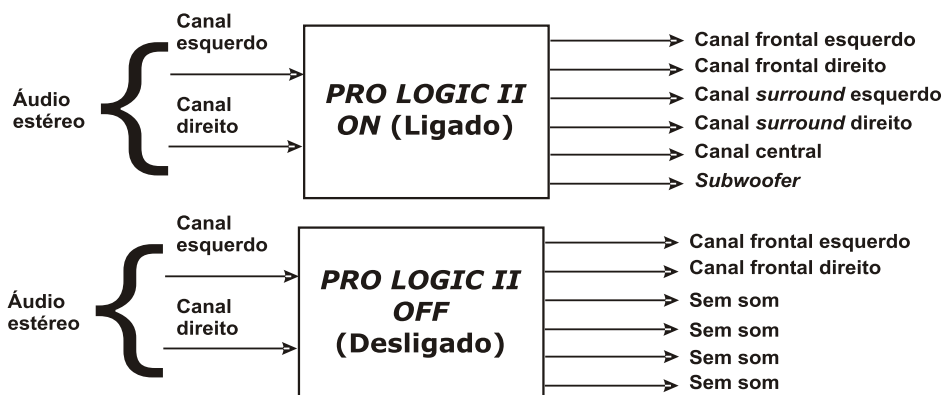
Exemplos de conexões pobres em cabos das caixas acústicas:



No entanto, estas orientações ajudarão a maximizar os efeitos de áudio com o **HOME STAR MONDIAL ELECTRONIC**.

Posicionar as 5 caixas acústicas aproximadamente à mesma distância da posição do ouvinte. Posicionar o subwoofer como indicado no desenho abaixo. Lembre-se, o som do subwoofer é mais sentido do que ouvido.

- Todas as 4 caixas acústicas satélites e a central devem ser colocadas aproximadamente à mesma distância da sua posição de audição.
- A caixa acústica central deve ser colocada diretamente acima (ou abaixo) do aparelho de TV. As caixas acústicas dianteiras direita e esquerda devem estar aproximadamente à mesma altura que a central.



- As caixas acústicas traseiras devem estar, ou em linha, ou atrás da sua posição de audição, aproximadamente ao nível dos ouvidos, ou ligeiramente acima.
- O subwoofer deve ficar no chão, próximo à TV, ou em qualquer canto, com o furo central de frente para a sua posição de audição.
- Todas as caixas acústicas devem ficar visíveis; não esconder atrás de cortinas, móveis, etc., pois isto afetará o som.

MONTAGEM E INSTALAÇÃO

Este aparelho possui um único modo de operação. Para conhecê-lo, ler as instruções a seguir.

Após terem sido efetuadas todas as conexões com a fonte de entrada, as caixas acústicas corretamente ligadas e dispostas, o aparelho poderá ser ligado. Seguir as instruções abaixo.

1- Antes de ligar o aparelho, verificar se todas as conexões estão corretas e se a chave seletora de voltagem está posicionada de acordo com a rede elétrica local onde o aparelho será ligado.

2- Pressionar o botão STANDBY no painel frontal ou no controle remoto.

3- Pressionar o botão INPUT no controle remoto ou no painel frontal do aparelho para selecionar a fonte de sinal de áudio de entrada que será utilizada.

4- Para ajustar o volume, pressionar os botões Vol- e Vol+ do controle remoto. O volume dos alto-falantes será ajustado simultaneamente. Ajustar num nível confortável.

IMPORTANTE

- Quando se alterna a fonte de entrada, o sistema emprega uma avançada tecnologia para alternar de maneira suave e segura os sinais de entrada. Esse recurso faz com que ruídos provenientes da mudança de fonte não danifiquem o aparelho e as caixas acústicas.
- A função PROLOGIC deve estar ativada para que o som saia em todas as caixas acústicas e modo STEREO. Para reproduzir DVD com áudio 2.0, o PROLOGIC deve estar ativado para que o áudio saia em todas as caixas.